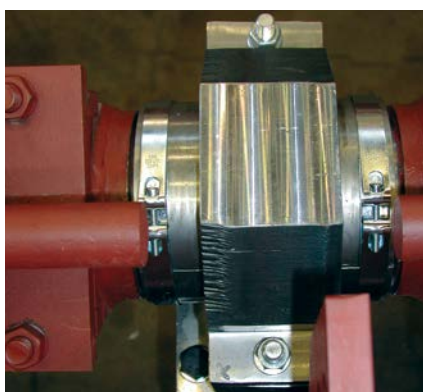


Reserveedele til Vølund-risten





Ristestænger
Side 4-7



Risteblokke
Side 7-10



Risteovergangsplader
Side 11



Risteplader med sidetætning
Side 12



Risteplader med/uden luftkøling
Side 12



Risteplader med endetætning
Side 12-13



Leje for Ristebjælke
Side 13



Fedsmurte Ruller
Side 13



Smørefrie Ruller
Side 14



Murværksbeskytter
Side 14



Holder/Ophæng til Risteplader
Side 14-15



Indholdsfortegnelse Strategiske dele til Vølund-risten



Gevindplade til Risteplade
Side 16



Thermaxplade til Risteplade
Side 16



Bolte til Drivarmer
Side 16-17



Ristebjælker
Side 17-19



Næser til Ristebjælker
Side 19-20



Stag til Ristebjælker
Side 20



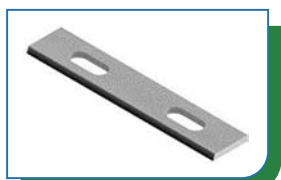
Shimsplader til Ristebjælker
Side 20-21



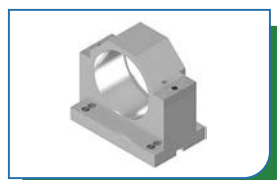
Glidebøsninger til Ristebjælker
Side 21



Bærejern til Ristebjælker
Side 21-22



Slidplade til Næse
Side 22



Lejhuse til midterlejer
Side 22



Specialbolt til Lejehus
Side 23



Låseplader til Lejehus
Side 23



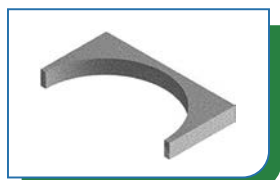
Plader type 1 til Lejehus
Side 23-24



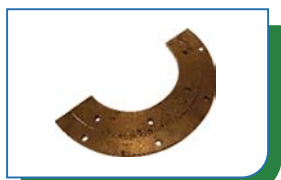
Plader type 2 til Lejehus
Side 24



Sålplade
Side 24



Støtteplade til Drivaksel
Side 25



Sidetætninger til Drivaksel
Side 25



Konsoller for Drivaksel
Side 26-27



Konsoller til Ruller
Side 27-28



Slidbøsninger
Side 28-29



Glideleje for midterleje
Side 29



Bøsning til Aksel
Side 30



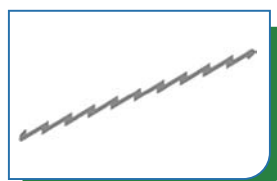
Hattekroge til faste
Ristebjælker
Side 30-31



Arme for Drivakslar
Side 31-32



Sidetætninger
Side 32-33



Lynskinner
Side 33

Sliddele til Vølund-risten



Sliddele til Vølund-risten

- Typisk lagervarer
- Typisk kort leveringstid
- Bestil i god tid ved stort antal

Ristestang med endetætning

Ristestang med endetætning (Lav), lukket, B=30 mm, VM6

B&W's originalnr. 70,1304,0309265

B&W's SAP-nr. 5000004442

Vægt pr. stk. 2,0 kg

Hvor er delen monteret?

- I risteblokkene og er en del af ristetæppet.

Modelnr. A13040-3-9265



Ristestang med endetætning

Ristestang med endetætning, lukket, B=30 mm, Ø25 mm

B&W's originalnr. 70,1304,1208892

B&W's SAP-nr. 5200007475

Vægt pr. stk. 2,1 kg

Hvor er delen monteret?

- I risteblokkene og er en del af ristetæppet.

Modelnr. A13040-2-8892



Ristestang med endetætning

Ristestang med endetætning, lukket, B=25 mm, Ø25 mm

B&W's originalnr. 70,1304,1208894

B&W's SAP-nr. 5200007478

Vægt pr. stk. 1,9 kg

Hvor er delen monteret?

- I risteblokkene og er en del af ristetæppet.

Modelnr. A13040-2-8894



Ristestang med endetætning

Ristestang med endetætning (Lav), B=30mm, VM6

B&W's originalnr. 70,2205,0417819

B&W's SAP-nr. 5000004443

Vægt pr. stk. 1,9 kg

Hvor er delen monteret?

- I risteblokkene og er en del af ristetæppet.

Modelnr. 220.5-3-19933-1



Sliddele til Vølund-risten

Ristestang med endetætning

Ristestang med endetætning,
B=30 mm, Ø25 mm, VM6

B&W's originalnr. 70,2205,1417095

B&W's SAP-nr. 5200007480

Vægt pr. stk. 1,9 kg

Hvor er delen monteret?

- I risteblokkene og er en del af ristetæppet.

Modelnr. 220.5-2-17645



Ristestang med endetætning

Ristestang med endetætning,
B=25 mm, Ø25 mm, VM6

B&W's originalnr. 70,2205,1417101

B&W's SAP-nr. 5200007471

Vægt pr. stk. 1,7 kg

Hvor er delen monteret?

- I risteblokkene og er en del af ristetæppet.

Modelnr. 220.5-2-17651



Ristestang

Ristestang, lukket, B=70,5 mm,
Ø25 mm, VM6

B&W's originalnr. 70,1304,1195214

B&W's SAP-nr. 5000004439

Vægt pr. stk. 3,3 kg

Hvor er delen monteret?

- I risteblokkene og er en del af ristetæppet.

Modelnr. 0195214



Ristestang

Ristestang, lukket, B=60,5 mm,
Ø25 mm, VM6

B&W's originalnr. 70,1304,1195213

B&W's SAP-nr. 5000004436

Vægt pr. stk. 3,3 kg

Hvor er delen monteret?

- I risteblokkene og er en del af ristetæppet.

Modelnr. 0195213



Ristestang

Ristestang, lukket, B=30 mm,
Ø25 mm, VM6

B&W's originalnr. 70,1304,1208893

B&W's SAP-nr. 5200007477

Vægt pr. stk. 2,0 kg

Hvor er delen monteret?

- I risteblokkene og er en del af ristetæppet.

Modelnr. A13040-2-8893



Sliddele til Vølund-risten

Ristestang

Ristestang, lukket, B=25 mm,
Ø25 mm, VM6

B&W's originalnr. 70,1304,1208895

B&W's SAP-nr. 5200007479

Vægt pr. stk. 1,7 kg

Hvor er delen monteret?

- I risteblokkene og er en del af ristetæppet.

Modelnr. A13040-2-8895



Ristestang

Ristestang, B=70,5 mm, Ø25 mm,
VM6

B&W's originalnr. 70,1304,1045102

B&W's SAP-nr. 5000004440

Vægt pr. stk. 3,3 kg

Hvor er delen monteret?

- I risteblokkene og er en del af ristetæppet.

Modelnr. 0045102-1



Ristestang

Ristestang, B=60,5 mm, Ø25 mm, VM6

B&W's originalnr. 70,1304,1045051

B&W's SAP-nr. 5000004438

Vægt pr. stk. 3,3 kg

Hvor er delen monteret?

- I risteblokkene og er en del af ristetæppet.

Modelnr. 0045051-2



Ristestang

Ristestang, B=30, Ø25 mm, VM6

B&W's originalnr. 70,2205,1417097

B&W's SAP-nr. 5000004435

Vægt pr. stk. 1,8 kg

Hvor er delen monteret?

- I risteblokkene og er en del af ristetæppet.

Modelnr. 220.5-2-17643



Ristestang

Ristestang, B=25, Ø25 mm, VM6

B&W's originalnr. 70,2205,1417100

B&W's SAP-nr. 5000004428

Vægt pr. stk. 1,6 kg

Hvor er delen monteret?

- I risteblokkene og er en del af ristetæppet.

Modelnr. 220.5-2-17650



Sliddele til Vølund-risten

Ristestang

Ristestang, B=30 mm, Ø25 mm, VM6	B&W's originalnr.	70,2205,1417096
	B&W's SAP-nr.	5200007481
	Vægt pr. stk.	1,9 kg
Hvor er delen monteret?	Modelnr.	220.5-2-17646

- I risteblokkene og er en del af ristetæppet.



Ristestang

Ristestang, B=25 mm, Ø25 mm, VM6	B&W's originalnr.	70,2205,1417099
	B&W's SAP-nr.	5200007482
	Vægt pr. stk.	1,6 kg
Hvor er delen monteret?	Modelnr.	220.5-2-17652

- I risteblokkene og er en del af ristetæppet.



Ristestang

Ristestang, B=21 mm, Ø20 mm, VM6	B&W's originalnr.	70,2205,0416486
	B&W's SAP-nr.	5000004423
	Vægt pr. stk.	1,5 kg
Hvor er delen monteret?	Modelnr.	220.5-4-4552-C

- I risteblokkene og er en del af ristetæppet.



Ristestang med endetætning

Ristestang, B=21 mm, Ø20 mm, VM1	B&W's originalnr.	70,2205,1404557
	B&W's SAP-nr.	5000004445
	Vægt pr. stk.	1,5 kg
Hvor er delen monteret?	Modelnr.	220.5-2-1

- I risteblokkene og er en del af ristetæppet.



Risteblok

Risteblok, ½ 340 mm, Lukket	B&W's originalnr.	70,2205,2417086
	B&W's SAP-nr.	5000007148
	Vægt pr. stk.	12,4 kg
Hvor er delen monteret?	Modelnr.	220.5-4-0017086-2

- På ristebjælkerne. Ristestængerne er monteret herpå.



Sliddele til Vølund-risten

Risteblok

Risteblok, ½ 340 mm, Lukket & varrefaste stag

B&W's originalnr. 70,2205,3417086

B&W's SAP-nr. 5000007172

Vægt pr. stk. 12,4 kg

Hvor er delen monteret?

- På ristebjælkerne. Ristestængerne er monteret herpå.

Modelnr. 220.5-4-0017086-3



Risteblok

Risteblok, ½ 300 mm, Lukket

B&W's originalnr. 70,2205,2417377

B&W's SAP-nr. 5000007147

Vægt pr. stk. 12,2 kg

Hvor er delen monteret?

- På ristebjælkerne. Ristestængerne er monteret herpå.

Modelnr. 220.5-4-0017377-2



Risteblok

Risteblok, ½ 300 mm, Lukket & varrefaste stag.

B&W's originalnr. 70,2205,3417377

B&W's SAP-nr. 5000007171

Vægt pr. stk. 12,2 kg

Hvor er delen monteret?

- På ristebjælkerne. Ristestængerne er monteret herpå.

Modelnr. 220.5-4-0017377-3



Risteblok

Risteblok, ½ 340 mm, Lukket med endetætning

B&W's originalnr. 70,2205,2417087

B&W's SAP-nr. 5000007176

Vægt pr. stk. 14,2 kg

Hvor er delen monteret?

- På ristebjælkerne. Ristestængerne er monteret herpå.

Modelnr. 220.5-4-0017087-2



Risteblok

Risteblok, ½ 340 mm, Lukket med endetætning & varrefaste stag

B&W's originalnr. 70,2205,3417087

B&W's SAP-nr. 5200007886

Vægt pr. stk. 14,2 kg

Hvor er delen monteret?

- På ristebjælkerne. Ristestængerne er monteret herpå.

Modelnr. 220.5-4-0017087-3



Sliddele til Vølund-risten

Risteblok

Risteblok, ½ 300 mm, Lukket med endetætning

B&W's originalnr. 70,2205,2417378

B&W's SAP-nr. 5000007149

Vægt pr. stk. 14,0 kg

Modelnr. 220.5-4-0017378-2

Hvor er delen monteret?

- På ristebjælkerne. Ristestængerne er monteret herpå.



Risteblok

Risteblok, ½ 300 mm, Lukket med endetætning & varmfaste stag

B&W's originalnr. 70,2205,3417378

B&W's SAP-nr. 5200007888

Vægt pr. stk. 14,0 kg

Modelnr. 220.5-4-0017378-3

Hvor er delen monteret?

- På ristebjælkerne. Ristestængerne er monteret herpå.



Risteblok

Risteblok, 1/1, 340 mm, Lukket.

B&W's originalnr. 70,2205,2417089

B&W's SAP-nr. 5000007150

Vægt pr. stk. 20,0 kg

Modelnr. 220.5-4-0017089-2

Hvor er delen monteret?

- På ristebjælkerne. Ristestængerne er monteret herpå.



Risteblok

Risteblok, 1/1, 340 mm, Lukket & varmfaste stag

B&W's originalnr. 70,2205,3417089

B&W's SAP-nr. 5000007174

Vægt pr. stk. 20,0 kg

Modelnr. 220.5-4-0017089-3

Hvor er delen monteret?

- På ristebjælkerne. Ristestængerne er monteret herpå.



Risteblok

Risteblok, 1/1, 300 mm, Lukket.

B&W's originalnr. 70,2205,2417380

B&W's SAP-nr. 5000004331

Vægt pr. stk. 20,0 kg

Modelnr. 220.5-4-0017380-2

Hvor er delen monteret?

- På ristebjælkerne. Ristestængerne er monteret herpå.



Sliddele til Vølund-risten

Risteblok

Risteblok, 1/1, 300 mm, Lukket & varmfaste stag

B&W's originalnr. 70,2205,3417380

B&W's SAP-nr. 5000007173

Vægt pr. stk. 20,0 kg

Hvor er delen monteret?

- I risteblokkene og er en del af ristetæppet.

Modelnr. 220.5-4-0017380-3



Risteblok

Risteblok, 1/1, 340 mm, Lukket med endetætning

B&W's originalnr. 70,2205,2417088

B&W's SAP-nr. 5000007177

Vægt pr. stk. 21,0 kg

Hvor er delen monteret?

- På ristebjælkerne. Ristestængerne er monteret herpå.

Modelnr. 220.5-4-0017088-2



Risteblok

Risteblok, 1/1, 340 mm, Lukket med endetætning & varmfaste stag

B&W's originalnr. 70,2205,3417088

B&W's SAP-nr. 5200007887

Vægt pr. stk. 21,0 kg

Hvor er delen monteret?

- På ristebjælkerne. Ristestængerne er monteret herpå.

Modelnr. 220.5-4-0017088-3



Risteblok

Risteblok, 1/1, 300 mm, Lukket med endetætning

B&W's originalnr. 70,2205,2417379

B&W's SAP-nr. 5000007151

Vægt pr. stk. 21,0 kg

Hvor er delen monteret?

- På ristebjælkerne. Ristestængerne er monteret herpå.

Modelnr. 220.5-4-0017379-2



Risteblok

Risteblok, 1/1, 300 mm, Lukket med endetætning & varmfaste stag

B&W's originalnr. 70,2205,3417379

B&W's SAP-nr. 5200007889

Vægt pr. stk. 21,0 kg

Hvor er delen monteret?

- På ristebjælkerne. Ristestængerne er monteret herpå.

Modelnr. 220.5-4-0017379-3



Sliddele til Vølund-risten

Risteovergangsplade

Risteovergangsplade, bund, 300 mm, VM6

B&W's originalnr. 70,2204,2404585

B&W's SAP-nr. 5000004391

Vægt pr. stk. 16,6 kg

Modelnr. 220.4-2-4136

Hvor er delen monteret?

- Ved føderisten og ved risteovergangene efter et spring.



Risteovergangsplade

Risteovergangsplade, vinkel, 300 mm, VM6

B&W's originalnr. 70,2204,2416127

B&W's SAP-nr. 5000004389

Vægt pr. stk. 30,5 kg

Modelnr. 220.5-4-4561

Hvor er delen monteret?

- Ved risteovergange uden spring, mellem 15 og 7,5-gradersriste.



Risteovergangsplade

Risteovergangsplade, top, 300 mm, VM6

B&W's originalnr. 70,2204,2406307

B&W's SAP-nr. 5000004394

Vægt pr. stk. 16,0 kg

Modelnr. 220.4-2-2544

Hvor er delen monteret?

- Ved springet i enden, ved risteovergangene.



Risteovergangsplade

Risteovergangsplade, vinkel, 300 mm, B=298 mm

B&W's originalnr. 70,2204,2416323

B&W's SAP-nr. 5000004388

Vægt pr. stk. 18,0 kg

Modelnr. 220.4-2-16545-3

Hvor er delen monteret?

- Ved risteovergange uden spring, mellem 15 og 15-gradersriste eller mellem 7,5 og 7,5-gradersriste.



Risteplade med sidetætning

Risteplade med sidetætning, Ø25 mm, VM6

B&W's originalnr. 70,2205,2417638

B&W's SAP-nr. 5000004403

Vægt pr. stk. 22,0 kg

Modelnr. 220.5-1-21689

Hvor er delen monteret?

- Yderst på ristetæppet i begge side, under sålpladen (undtagen den øverste ved risteovergangene).



Sliddele til Vølund-risten

Risteplade med sidetætning

Risteplade med sidetætning, øverst, Ø25 mm, VM6

B&W's originalnr. 70,2205,2417639

B&W's SAP-nr. 5000004401

Hvor er delen monteret?

- Yderst på ristetæppet i begge sider, under sålpladen (ved risteovergangene). Kun den første øverst.

Vægt pr. stk. 20,0 kg

Modelnr. 220.5-1-21694



Risteplade med luftkølet

Risteplade, luftkølet, 340 mm

B&W's originalnr. 70,1304,0331045

B&W's SAP-nr. 5200007682

Hvor er delen monteret?

- På holderen til ristepladen og holderen i toppen.

Vægt pr. stk. 20,8 kg

Modelnr. 331045-7



Risteplade med luftkølet

Risteplade, luftkølet, 300 mm

B&W's originalnr. 70,1304,0349945

B&W's SAP-nr. 5200007674

Hvor er delen monteret?

- På holderen til ristepladen og holderen i toppen.

Vægt pr. stk. 18,8 kg

Modelnr. 0349945



Risteplade

Risteplade, Ø25 mm, 300mm, VM6

B&W's originalnr. 70,2205,0417382

B&W's SAP-nr. 5000004418

Hvor er delen monteret?

- I risteblokkene

Vægt pr. stk. 8,2 kg

Modelnr. 220.5-1-20898



Risteplade med endetætning

Risteplade, med endetætning, 340 mm

B&W's originalnr. 70,1304,0426048

B&W's SAP-nr. 5200008177

Hvor er delen monteret?

- På holderen til ristepladen og holderen i toppen.

Vægt pr. stk. 21,6 kg

Modelnr. 0426048-3



Sliddele til Vølund-risten

Risteplade med endetætning

Risteplade, med endetætning, 300 mm	B&W's originalnr.	70,1304,0426035
	B&W's SAP-nr.	5200008176
	Vægt pr. stk.	19,8 kg
Hvor er delen monteret?	Modelnr.	0426035-3

- På holderen til ristepladen og holderen i toppen.



Risteplade med endetætning

Risteplade, med endetætning, 300 mm, VM1	B&W's originalnr.	70,2205,0406312
	B&W's SAP-nr.	5000004408
	Vægt pr. stk.	9,8 kg
Hvor er delen monteret?	Modelnr.	220.5-1-6

- I risteblokkene.



Leje til ristebjælke

Leje til ristebjælke, 300 mm, VM1	B&W's originalnr.	70,2203,0407748
	B&W's SAP-nr.	5000003107
Hvor er delen monteret?	Vægt pr. stk.	3,1 kg
	Modelnr.	220.3-4-5164

- På konsollen til drivakslen.
De bevægelige ristebjælker er monteret herpå i den fikserede ende.



Fedtsmurt rulle

Fedtsmurt rulle, B=142 mm	B&W's originalnr.	70,1308,0205828
	B&W's SAP-nr.	5200001926
	Vægt pr. stk.	17,5 kg
Hvor er delen monteret?	Modelnr.	A13080-2-5828-1

- På konsollen til rullerne.



Fedtsmurt rulle

Fedtsmurt rulle, B=72 mm	B&W's originalnr.	70,1308,0205827
	B&W's SAP-nr.	5000001927
	Vægt pr. stk.	10,5 kg
Hvor er delen monteret?	Modelnr.	A13080-2-5827-1

- På konsollen til rullerne.



Sliddele til Vølund-risten

Smørefri rulle

Smørefri rulle, B=142 mm,
over 180 grader

B&W's originalnr. 70,1308,0495943

B&W's SAP-nr. 5200008951

Vægt pr. stk. 22,2 kg

Hvor er delen monteret?

- På konsollen til rullerne.

Modelnr. 0495943



Smørefri rulle

Smørefri ruller, B=72 mm,
over 180 grader

B&W's originalnr. 70,1308,0495942

B&W's SAP-nr. 5200008950

Vægt pr. stk. 12,0 kg

Hvor er delen monteret?

- På konsollen til rullerne.

Modelnr. 0495942



Murværksbeskytter

Murværksbeskytter, 300 mm, VM4

B&W's originalnr. 70,4201,0415949

B&W's SAP-nr. 5000003329

Vægt pr. stk. 34,7 kg

Hvor er delen monteret?

- På undersiden af skakten på ældre anlæg, som ikke har et pusherbord før risten.

Modelnr. 420.1-2-5771



Holder til ristplade

Holder til ristplade 300-340 mm

B&W's originalnr. 70,1304,0331018

B&W's SAP-nr. 5200007681

Vægt pr. stk. 6,0 kg

Hvor er delen monteret?

- På ristbjælkerne. Ristpladerne er monteret herpå.

Modelnr. 0331018-5



Holder til ristplade

Holder til ristplade, top

B&W's originalnr. 70,1304,0426032

B&W's SAP-nr. 5200008175

Vægt pr. stk. 7,0 kg

Hvor er delen monteret?

- På ristbjælkerne. Ristpladerne er monteret herpå.

Modelnr. 0426032-3



Sliddele til Vølund-risten

Ophæng

Ophæng, bund, 300-340 mm

B&W's originalnr. 70,1304,0349949

B&W's SAP-nr. 5200007679

Vægt pr. stk. 3,7 kg

Hvor er delen monteret?

- På ristebjælkerne. Ristepladerne er monteret herpå.

Modelnr. 0349949-5



Strategiske dele til Vølund-risten



Strategiske dele til Vølund-risten

- Typisk ikke lagervarer
- Typisk længere leveringstid
- Bestil altid i god tid

Gevindplade til risteplade

Gevindplade til risteplade B&W's originalnr. 70,1301,0458333

Hvor er delen monteret?

- På undersiden af holderen til ristepladen i toppen. Anvendes som møtrik, når en risteplade med endetætning skal monteres på holderen til ristepladen i toppen.

B&W's SAP-nr. 5200008550

Vægt pr. stk. 0,8 kg

Modelnr. 0458333



Thermax-plade til risteplade

Thermax-plade til risteplade B&W's originalnr. 70,1301,0458318

Hvor er delen monteret?

- Bliver påsvejst i de to lommer øverst på en risteplade med endetætning, når ristepladen er monteret på holderen til ristepladen i toppen.

B&W's SAP-nr. 5200008551

Vægt pr. stk. 0,6 kg

Modelnr. 0458318



Bolt til drivarm

Bolt til drivarm, 100 mm, Ø63 mm, L=162 mm B&W's originalnr. 70,1309,0400034

Hvor er delen monteret?

- På drivarmen til akslen.

B&W's SAP-nr. 5000001254

Vægt pr. stk. 3,0 kg

Modelnr. A13090-4-0034-1



Bolt til drivarm

Bolt til drivarm, 100 mm, Ø50 mm, L=162 mm B&W's originalnr. 70,1309,0417276

Hvor er delen monteret?

- På drivarmen til akslen.

B&W's SAP-nr. 5000003278

Vægt pr. stk. 2,5 kg

Modelnr. 220.1-4-17276



Strategiske dele til Vølund-risten

Bolt til drivarm

Bolt til drivarm, 100 mm, Ø50 mm,
L=150 mm

B&W's originalnr. 70,1309,0416123

B&W's SAP-nr. 5000001252

Vægt pr. stk. 2,3 kg

Modelnr. 220.1-4-9306

Hvor er delen monteret?

- På drivarmen til akslen.



Ristebjælke

Ristebjælke, bevægelig, 2500-300-N,
L=2300 mm

B&W's originalnr. 70,1301,0010102

B&W's SAP-nr. 5200009026

Vægt pr. stk. 153,0 kg

Modelnr. A13010-1-0102

Hvor er delen monteret?

- På lejet for ristebjælken og de fedtsmurte eller smørefri ruller.



Ristebjælke

Ristebjælke, bevægelig, 2500-300,
L=2300 mm

B&W's originalnr. 70,2203,0115953

B&W's SAP-nr. 5000007113

Vægt pr. stk. 149,0 kg

Modelnr. 220.3-1-15953-3

Hvor er delen monteret?

- På lejet for ristebjælken og de fedtsmurte eller smørefri ruller.



Ristebjælke

Ristebjælke, bevægelig, 3000-300-N,
L=2800 mm

B&W's originalnr. 70,1301,0100509

B&W's SAP-nr. 5000007107

Vægt pr. stk. 180,0 kg

Modelnr. A13010-1-0509

Hvor er delen monteret?

- På lejet for ristebjælken og de fedtsmurte eller smørefri ruller.



Ristebjælke

Ristebjælke, bevægelig, 2000-300-N,
L=1800 mm

B&W's originalnr. 70,1301,0100101

B&W's SAP-nr. 5200009143

Vægt pr. stk. 120,0 kg

Modelnr. A13010-1-0101

Hvor er delen monteret?

- På lejet for ristebjælken og de fedtsmurte eller smørefri ruller.



Strategiske dele til Vølund-risten

Ristebjælke

Ristebjælke, bevægelig, 2500-300-MN, L=2300 mm

B&W's originalnr. 70,1301,0100103
SAP-nr. 5000004376

Vægt pr. stk. 135,0 kg

Modelnr. A13010-1-0103

Hvor er delen monteret?

- På lejet for ristebjælken og de fedtsmurte eller smørefri ruller.



Ristebjælke

Ristebjælke, fast, 3000-300-N, L=2800 mm

B&W's originalnr. 70,1301,0100510

B&W's SAP-nr. 5000007130

Vægt pr. stk. 160,0 kg

Modelnr. A13010-1-0510

Hvor er delen monteret?

- På hattekrogen for den faste ristebjælke. Den modsatte ende ligger oven på et vinkeljern, hvorpå bjælken kan bevæge sig sidelæns.



Ristebjælke

Ristebjælke, fast, 2500-340-N, L=2300 mm

B&W's originalnr. 70,1301,0100002

B&W's SAP-nr. 5200014751

Vægt pr. stk. 112,0 kg

Modelnr. A13010-1-0002-1

Hvor er delen monteret?

- På hattekrogen for den faste ristebjælke. Den modsatte ende ligger oven på et vinkeljern, hvorpå bjælken kan bevæge sig sidelæns.



Ristebjælke

Ristebjælke, fast, 2500-300-N, L=2300 mm

B&W's originalnr. 70,1301,0100100

B&W's SAP-nr. 5200009023

Vægt pr. stk. 108,0 kg

Modelnr. A13010-1-0100

Hvor er delen monteret?

- På hattekrogen for den faste ristebjælke. Den modsatte ende ligger oven på et vinkeljern, hvorpå bjælken kan bevæge sig sidelæns.



Ristebjælke

Ristebjælke, fast, 2500-300, L=2300 mm

B&W's originalnr. 70,1301,0101310

B&W's SAP-nr. 5200009025

Vægt pr. stk. 107,0 kg

Modelnr. A13010-1-1310

Hvor er delen monteret?

- På hattekrogen for den faste ristebjælke. Den modsatte ende ligger oven på et vinkeljern, hvorpå bjælken kan bevæge sig sidelæns.



Strategiske dele til Vølund-risten

Ristebjælke

Ristebjælke, fast, 2000-300-N,
L=1800 mm

B&W's originalnr. 70,1301,0100107

B&W's SAP-nr. 5200009144

Vægt pr. stk. 86,0 kg

Modelnr. A13010-1-0107

Hvor er delen monteret?

- På hattekrogen for den faste ristebjælke. Den modsatte ende ligger oven på et vinkeljern, hvorpå bjælken kan bevæge sig sidelæns.



Næse til bevægelig ristebjælke

Næse til bevægelig ristebjælke
300-N, Thermax, L=350 mm

B&W's originalnr. 70,1301,0046984

B&W's SAP-nr. 5000003454

Vægt pr. stk. 12,7 kg

Modelnr. 0046984-3

Hvor er delen monteret?

- På de bevægelige ristebjælker.



Næse til bevægelig ristebjælke

Næse til bevægelig ristebjælke
300-N, L=350 mm

B&W's originalnr. 70,1301,0053101

B&W's SAP-nr. 5000003453

Vægt pr. stk. 14,3 kg

Modelnr. 0053101

Hvor er delen monteret?

- På de bevægelige ristebjælker.



Næse til bevægelig ristebjælke

Næse til bevægelig ristebjælke
300-N, Thermax, L=600 mm

B&W's originalnr. 70,1301,036795

B&W's SAP-nr. 5200009149

Vægt pr. stk. 28,0 kg

Modelnr. 0367954

Hvor er delen monteret?

- På de bevægelige ristebjælker.



Næse til fast ristebjælke

Næse til fast ristebjælke, 300-N,
Thermax, L=600 mm

B&W's originalnr. 70,1301,0368020

B&W's SAP-nr. 5200008539

Vægt pr. stk. 28,0 kg

Modelnr. 0368020

Hvor er delen monteret?

- På de faste ristebjælker.



Strategiske dele til Vølund-risten

Næse til fast ristebjælke

Næse til fast ristebjælke, 300-N,
Thermax, L=350 mm

B&W's originalnr. 70,1301,0265335

B&W's SAP-nr. 5000003455

Vægt pr. stk. 12,5 kg

Hvor er delen monteret?

- På de faste ristebjælker.

Modelnr. 0265335



Stag til ristebjælke

Stag til ristebjælke, 340 mm, Ø40 mm

B&W's originalnr. 70,1301,5000001

B&W's SAP-nr. 5200011012

Vægt pr. stk. 2,9 kg

Hvor er delen monteret?

- Er svejst på ristebjælkerne.

Modelnr. A13010-1-0001A



Stag til ristebjælke

Stag til ristebjælke, 300 mm, Ø40 mm

B&W's originalnr. 70,1301,5000100

B&W's SAP-nr. 5200011022

Vægt pr. stk. 2,6 kg

Hvor er delen monteret?

- Er svejst på ristebjælkerne.

Modelnr. A13010-1-0100-4



Shimsplade 8mm

Shimsplade under ristebjælke, 8 mm

B&W's originalnr. 70,1301,2329725

B&W's SAP-nr. 5200007739

Vægt pr. stk. 3,5 kg

Hvor er delen monteret?

- Kan monteres på de bevægelige ristebjælker som reparationsstykker.

Modelnr. 0329725



Shimsplade 6mm

Shimsplade under ristebjælke, 6 mm

B&W's originalnr. 70,1301,3329725

B&W's SAP-nr. 5200007740

Vægt pr. stk. 3,0 kg

Hvor er delen monteret?

- Kan monteres på de bevægelige ristebjælker som reparationsstykker.

Modelnr. 0329725



Strategiske dele til Vølund-risten

Shimsplade 4mm

Shimsplade under ristebjælke, 4 mm

B&W's originalnr. 70,1301,4329725

B&W's SAP-nr. 5200007741

Vægt pr. stk. 2,5 kg

Modelnr. 0329725

Hvor er delen monteret?

- Kan monteres på de bevægelige ristebjælker som reparationsstykker.



Shimsplade 2mm

Shimsplade under ristebjælke, 2 mm

B&W's originalnr. 70,1301,5329725

B&W's SAP-nr. 5200007742

Vægt pr. stk. 2,0 kg

Modelnr. 0329725

Hvor er delen monteret?

- Kan monteres på de bevægelige ristebjælker som reparationsstykker.



Glidebøsning til ristebjælke

Glidebøsning til ristebjælke, L=93 mm

B&W's originalnr. 70,1301,7000001

B&W's SAP-nr. 5200011011

Vægt pr. stk. 0,5 kg

Modelnr. A13010-1-0001A

Hvor er delen monteret?

- Er monteret på de faste ristebjælker.



Glidebøsning til ristebjælke

Glidebøsning til ristebjælke, L=61 mm

B&W's originalnr. 70,1301,7001308

B&W's SAP-nr. 5200012927

Vægt pr. stk. 0,3 kg

Modelnr. A13010-1-1308

Hvor er delen monteret?

- Er monteret på de faste ristebjælker.



Bærejern til ristebjælke

Bærejern til ristebjælke, 340 mm,
L=291 mm

B&W's originalnr. 70,1301,0117199

B&W's SAP-nr. 5000001297

Vægt pr. stk. 2,3 kg

Modelnr. 0117199

Hvor er delen monteret?

- Er svejst på ristebjælkerne og næserne for ristebjælkerne.



Strategiske dele til Vølund-risten

Bærejern til ristebjælke

Bærejern til ristebjælke, 300 mm, L=251 mm

B&W's originalnr. 70,1301,0117195

B&W's SAP-nr. 5000001296

Vægt pr. stk. 2,0 kg

Modelnr. 0117195

Hvor er delen monteret?

- Er svejst på ristebjælkerne og næserne for ristebjælkerne.



Bærejern til ristebjælke

Bærejern til ristebjælke, 300 mm, Thermax, L=251 mm

B&W's originalnr. 70,1301,0146984

B&W's SAP-nr. 5200012615

Vægt pr. stk. 2,0 kg

Modelnr. 0046984-4

Hvor er delen monteret?

- Er svejst på ristebjælkerne og næserne for ristebjælkerne.



Slidplade til næse

Slidplade til næse, B=268 mm

B&W's originalnr. 70,1301,0134343

B&W's SAP-nr. 5000007228

Vægt pr. stk. 1,0 kg

Modelnr. 0134343-3

Hvor er delen monteret?

- På næsen af de vandkølede risteblokke.



Lejehus til midterleje

Lejehus til midterleje, 120 mm, 310x186 mm

B&W's originalnr. 70,1309,0215212

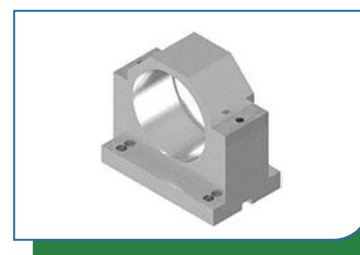
B&W's SAP-nr. 5200007498

Vægt pr. stk. 58,5 kg

Modelnr. 0215212

Hvor er delen monteret?

- Centralt på risten og støtter risteakslerne.



Lejehus til midterleje

Lejehus til midterleje, 100 mm, 310x186 mm

B&W's originalnr. 70,1309,0215214

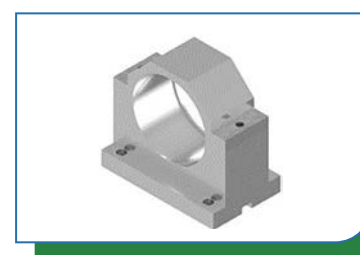
B&W's SAP-nr. 5200008699

Vægt pr. stk. 58,3 kg

Modelnr. 0215214

Hvor er delen monteret?

- Centralt på risten og støtter risteakslerne.



Strategiske dele til Vølund-risten

Specialbolt

Specialbolt til Lejehus for midterleje	B&W's originalnr.	70,1309,1156131
	B&W's SAP-nr.	5200008672
	Vægt pr. stk.	0,2 kg
Hvor er delen monteret?	Modelnr.	0056131-2

- På befæstelsespladen til lejehuset SNL22.



Låseplade

Låseplade til Lejehus for midterleje, øvre	B&W's originalnr.	70,1309,0456131
	B&W's SAP-nr.	5200008669
	Vægt pr. stk.	2,6 kg
Hvor er delen monteret?	Modelnr.	0056131-2

- Under lejet for risteakslen.



Låseplade

Låseplade til Lejehus for midterleje, nedre	B&W's originalnr.	70,1309,0356131
	B&W's SAP-nr.	5200008671
	Vægt pr. stk.	1,2 kg
Hvor er delen monteret?	Modelnr.	0056131-2

- Under lejet for risteakslen.



Plade type 1 til Lejehus 1mm

Befæstelsespl. Lejehus f midterleje, 1 mm	B&W's originalnr.	70,1309,0656131
	B&W's SAP-nr.	5200008675
	Vægt pr. stk.	0,6 kg
Hvor er delen monteret?	Modelnr.	0056131-2

- Under lejet for risteakslen.



Plade type 1 til Lejehus 2mm

Befæstelsespl. Lejehus f midterleje, 2 mm	B&W's originalnr.	70,1309,0756131
	B&W's SAP-nr.	5200008676
	Vægt pr. stk.	1,2 kg
Hvor er delen monteret?	Modelnr.	0056131-2

- Under lejet for risteakslen.



Strategiske dele til Vølund-risten

Plade type 1 til Lejehus 3mm

Befæstelsespl. Lejehus f midterleje, 3 mm

B&W's originalnr. 70,1309,0856131

B&W's SAP-nr. 5200008677

Vægt pr. stk. 1,9 kg

Modelnr. 0056131-2

Hvor er delen monteret?

- Under lejet for risteakslen.



Plade type 1 til Lejehus 4mm

Befæstelsespl. Lejehus f midterleje, 4 mm

B&W's originalnr. 70,1309,09561311

B&W's SAP-nr. 5200008673

Vægt pr. stk. 2,5 kg

Modelnr. 0056131-2

Hvor er delen monteret?

- Under lejet for risteakslen.



Plade type 1 til Lejehus 5mm

Befæstelsespl. Lejehus f midterleje, 5 mm

B&W's originalnr. 70,1309,1056131

B&W's SAP-nr. 5200008674

Vægt pr. stk. 3,2 kg

Modelnr. 0056131-2

Hvor er delen monteret?

- Under lejet for risteakslen.



Plade type 2 til Lejehus

Befæstelsesplade til Lejehus for midterleje

B&W's originalnr. 70,1309,0156131

B&W's SAP-nr. 5200008668

Vægt pr. stk. 16,1 kg

Modelnr. 0056131-2

Hvor er delen monteret?

- Under lejet for risteakslen.



Sålplade

Sålplade, 750 x 152 mm

B&W's originalnr. 70,2102,0416991

B&W's SAP-nr. 5000006320

Vægt pr. stk. 7,0 kg

Modelnr. 210.2-4-5416

Hvor er delen monteret?

- Er reparationsstykker for sålpladen, som er monteret i begge sider af risten.

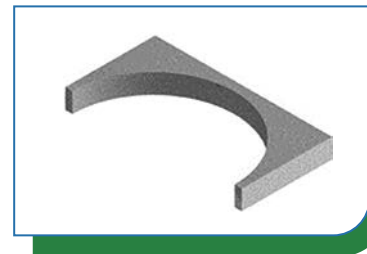


Strategiske dele til Vølund-risten

Støtteplade

Støtteplade, 20 mm til Ø160-drivkonsol	B&W's originalnr.	70,1309,0201315
	B&W's SAP-nr.	5200007984
	Vægt pr. stk.	1,0 kg
Hvor er delen monteret?	Modelnr.	0335383

- På konsollen til drivakslen.



Sidetætning til drivaksel

Sidetætning til drivaksel Ø465/Ø375 mm	B&W's originalnr.	70,1309,1000013
	B&W's SAP-nr.	5200007733
	Vægt pr. stk.	6,4 kg
Hvor er delen monteret?	Modelnr.	A13090-1-0013B

- Yderst i begge sider af akslerne. Er monteret uden på slidbøsningen.



Sidetætning til drivaksel

Sidetætning til drivaksel Ø465/Ø256 mm (2½ = 1 stk.)	B&W's originalnr.	70,1309,2000013
	B&W's SAP-nr.	5200007735
	Vægt pr. stk.	13,0 kg
Hvor er delen monteret?	Modelnr.	A13090-1-0013B

- Yderst i begge sider af akslerne. Den er monteret uden på slidbøsningen.



Sidetætning til drivaksel

Sidetætning til drivaksel Ø381/Ø150 mm	B&W's originalnr.	70,1309,3000013
	B&W's SAP-nr.	5200007736
	Vægt pr. stk.	20,5 kg
Hvor er delen monteret?	Modelnr.	A13090-1-0013B

- Yderst i begge sider af akslerne. Er monteret uden på slidbøsningen.



Sidetætning til drivaksel

Sidetætning til drivaksel Ø236/Ø151 mm	B&W's originalnr.	70,1309,4000013
	B&W's SAP-nr.	5200007743
	Vægt pr. stk.	8,5 kg
Hvor er delen monteret?	Modelnr.	A13090-1-0013B

- Yderst i begge sider af akslerne. Er monteret uden på slidbøsningen.



Strategiske dele til Vølund-risten

Konsol til drivaksel

Konsol til drivaksel Ø160 mm,
B=435 mm

B&W's originalnr. 70,1309,0201311

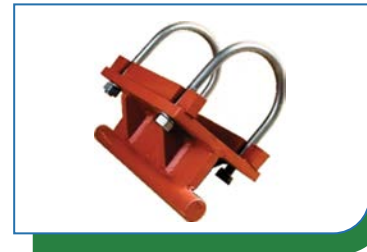
B&W's SAP-nr. 5000002929

Vægt pr. stk. 33,0 kg

Hvor er delen monteret?

- På akslerne. Herpå er lejet for ristebjælkerne monteret.

Modelnr. A13090-2-1311-2



Konsol til drivaksel

Konsol til drivaksel Ø160 mm,
B=415 mm

B&W's originalnr. 70,1309,0200350

B&W's SAP-nr. 5000002928

Vægt pr. stk. 33,0 kg

Hvor er delen monteret?

- På akslerne. Herpå er lejet for ristebjælkerne monteret.

Modelnr. A13090-2-0350-1



Konsol til drivaksel

Konsol til drivaksel Ø160, B=360 mm

B&W's originalnr. 70,2201,0217908

B&W's SAP-nr. 5000002927

Vægt pr. stk. 28,0 kg

Hvor er delen monteret?

- På akslerne. Herpå er lejet for ristebjælkerne monteret.

Modelnr. 220.1-2-17908



Konsol til drivaksel

Konsol til drivaksel Ø160, B=295 mm

B&W's originalnr. 70,1309,0201312

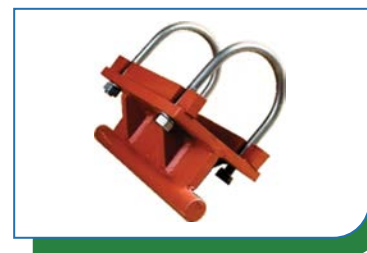
B&W's SAP-nr. 5000002925

Vægt pr. stk. 17,4 kg

Hvor er delen monteret?

- På akslerne. Herpå er lejet for ristebjælkerne monteret.

Modelnr. A13090-2-1312-1



Konsol til drivaksel

Konsol til drivaksel Ø120, B=295 mm

B&W's originalnr. 70,1309,0201313

B&W's SAP-nr. 5000002923

Vægt pr. stk. 16,0 kg

Hvor er delen monteret?

- På akslerne. Herpå er lejet for ristebjælkerne monteret.

Modelnr. A13090-2-1313-1



Strategiske dele til Vølund-risten

Konsol til 4-kant-drivaksel

Konsol til 4-kant-drivaksel
Ø160 mm, B=360 mm

B&W's originalnr. 70,2201,0215487

B&W's SAP-nr. 5000002926

Vægt pr. stk. 33,0 kg

Modelnr. 220.1-2-15487-2

Hvor er delen monteret?

- Er monteret på 4-kant-akslerne. Herpå er lejet for ristebjælkerne monteret.



Konsol til 4-kant-drivaksel

Konsol til 4-kant-drivaksel 150x150 mm,
B=340 mm

B&W's originalnr. 70,2201,0215097

B&W's SAP-nr. 5000007046

Vægt pr. stk. 17,3 kg

Modelnr. 220.1-2-15097

Hvor er delen monteret?

- Er monteret på 4-kant-akslerne. Herpå er lejet for ristebjælkerne monteret.



Konsol til 4-kant-drivaksel

Konsol til 4-kant-drivaksel 150x150 mm,
B=300 mm

B&W's originalnr. 70,2201,0215085

B&W's SAP-nr. 5000002932

Vægt pr. stk. 15,3 kg

Modelnr. 220.1-2-15085-4

Hvor er delen monteret?

- Er monteret på 4-kant-akslerne. Herpå er lejet for ristebjælkerne monteret.



Konsol for ruller

Konsol for ruller, B=142 mm, L=308 mm

B&W's originalnr. 70,1308,0021354

B&W's SAP-nr. 5200016979

Vægt pr. stk. 7,5 kg

Modelnr. A13080-2-1354

Hvor er delen monteret?

- På risteselektionsrammen, og herpå er de fedtsmurte eller smørefri ruller monteret.



Konsol for ruller

Konsol for ruller, B=142 mm, L=284 mm

B&W's originalnr. 70,1308,0056256

B&W's SAP-nr. 5200007931

Vægt pr. stk. 8,2 kg

Modelnr. 0056256

Hvor er delen monteret?

- På risteselektionsrammen, og herpå er de fedtsmurte eller smørefri ruller monteret.



Strategiske dele til Vølund-risten

Konsol for ruller

Konsol for ruller, B=72 mm, L=230 mm

B&W's originalnr. 70,1308,0001076

B&W's SAP-nr. 5200008512

Vægt pr. stk. 7,5 kg

Hvor er delen monteret?

- På risteseaktionsrammen, og herpå er de fedtsmurte eller smørefri ruller monteret.

Modelnr. A13080-2-1076



Konsol for ruller

Konsol for ruller, hængende, B=142 mm, L=290 mm

B&W's originalnr. 70,1308,0200002

B&W's SAP-nr. 5200014767

Vægt pr. stk. 12,8 kg

Hvor er delen monteret?

- På risteseaktionsrammen, og herpå er de fedtsmurte eller smørefri ruller monteret.

Modelnr. A13080-2-0002-1



Konsol for ruller

Konsol for ruller, hængende, B=72 mm, L=240 mm

B&W's originalnr. 70,2202,0215904

B&W's SAP-nr. 5000003136

Vægt pr. stk. 11,5 kg

Hvor er delen monteret?

- På risteseaktionsrammen, og herpå er de fedtsmurte eller smørefri ruller monteret.

Modelnr. 220.2-2-15904-1



Slidbøsning

Slidbøsning, Ø140 mm, L=195 mm

B&W's originalnr. 70,1309,0055704

B&W's SAP-nr. 5200008174

Vægt pr. stk. 18,0 kg

Hvor er delen monteret?

- På akslen sammen med sidetætningen.

Modelnr. 0055704



Slidbøsning

Slidbøsning, Ø140 mm, L=185 mm

B&W's originalnr. 70,1309,0055247

B&W's SAP-nr. 5200011283

Vægt pr. stk. 17,2 kg

Hvor er delen monteret?

- På akslen sammen med sidetætningen.

Modelnr. 0055247



Strategiske dele til Vølund-risten

Slidbøsning

Slidbøsning, Ø140 mm, L=168 mm

B&W's originalnr. 70,1309,0076282

B&W's SAP-nr. 5200007509

Vægt pr. stk. 15,8 kg

Hvor er delen monteret?

- På akslen sammen med sidetætningen.

Modelnr. 0076282



Slidbøsning

Slidbøsning, Ø140 mm, L=120 mm

B&W's originalnr. 70,1309,0310021

B&W's SAP-nr. 5200007932

Vægt pr. stk. 12,5 kg

Hvor er delen monteret?

- På akslen sammen med sidetætningen.

Modelnr. A13090-3-0021B



Slidbøsning

Slidbøsning, Ø140 mm, L=98 mm

B&W's originalnr. 70,1309,0055703

B&W's SAP-nr. 5200007744

Vægt pr. stk. 10,3 kg

Hvor er delen monteret?

- På akslen sammen med sidetætningen.

Modelnr. 0055703



Glideleje for midterleje

Glideleje for midterleje,
Ø172 x Ø210 mm, L=120 mm

B&W's originalnr. 70,1309,0455502

B&W's SAP-nr. 5200008945

Vægt pr. stk. 12,2 kg

Hvor er delen monteret?

- I lejehuset til midterlejet.

Modelnr. 0455502



Glideleje for midterleje

Glideleje for midterleje,
Ø172 x Ø210 mm, L=100 mm

B&W's originalnr. 70,1309,0496483

B&W's SAP-nr. 5200008946

Vægt pr. stk. 10,1 kg

Hvor er delen monteret?

- I lejehuset til midterlejet.

Modelnr. 0496483



Strategiske dele til Vølund-risten

Bøsning for aksel

Slidbøsning for midterleje, Ø140 mm (indvendig), L=208 mm

B&W's originalnr. 70,1309,0334024

B&W's SAP-nr. 5200008993

Hvor er delen monteret?

- På akslen ved lejehuset til midterlejet. Fungerer som beskyttelse for risteakslen.

Vægt pr. stk. 11,9 kg

Modelnr. 0334024



Bøsning for aksel

Slidbøsning for midterleje, Ø150 mm (indvendig), L=200 mm

B&W's originalnr. 70,1309,0214969

B&W's SAP-nr. 5200008994

Hvor er delen monteret?

- På akslen ved lejehuset til midterlejet. Fungerer som beskyttelse for risteakslen.

Vægt pr. stk. 7,9 kg

Modelnr. 0214969



Bøsning for aksel

Slidbøsning for midterleje, Ø150 mm (indvendig), L=168 mm

B&W's originalnr. 70,1309,0144825

B&W's SAP-nr. 5200010126

Hvor er delen monteret?

- På akslen ved lejehuset til midterlejet. Fungerer som beskyttelse for risteakslen.

Vægt pr. stk. 2,3 kg

Modelnr. 0144825-2



Bøsning for aksel

Slidbøsning for midterleje, Ø140 mm (indvendig), L=168 mm

B&W's originalnr. 70,1309,0144824

B&W's SAP-nr. 5200010125

Hvor er delen monteret?

- På akslen ved lejehuset til midterlejet. Fungerer som beskyttelse for risteakslen.

Vægt pr. stk. 5,8 kg

Modelnr. 0144824-2



Hattekrog til fast ristebjælke

Hattekrog til fast ristebjælke 235x200x20 mm

B&W's originalnr. 70,1302,3001471

B&W's SAP-nr. 5200011067

Hvor er delen monteret?

- På de tværgående ovnrammer og holder de faste ristebjælker på plads.

Vægt pr. stk. 5,0 kg

Modelnr. A13020-0-1471



Strategiske dele til Vølund-risten

Hattekrog til fast ristebjælke

Hattekrog til fast ristebjælke
480x170x20 mm

B&W's originalnr.	70,1302,1001469
B&W's SAP-nr.	5200012928
Vægt pr. stk.	9,8 kg
Modelnr.	A13020-0-1469,10

Hvor er delen monteret?

- På de tværgående ovnrammer og holder de faste ristebjælker på plads.



Hattekrog til fast ristebjælke

Hattekrog til fast ristebjælke
455x170x20 mm

B&W's originalnr.	70,1302,2201469
B&W's SAP-nr.	5200012928
Vægt pr. stk.	9,0 kg
Modelnr.	A13020-0-1469, 22

Hvor er delen monteret?

- På de tværgående ovnrammer og holder de faste ristebjælker på plads.



Hattekrog til fast ristebjælke

Hattekrog til fast ristebjælke
310x99x20 mm

B&W's originalnr.	70,1302,4001471
B&W's SAP-nr.	5200011068
Vægt pr. stk.	9,0 kg
Modelnr.	A13020-0-1471

Hvor er delen monteret?

- På de tværgående ovnrammer og holder de faste ristebjælker på plads.



Hattekrog til fast ristebjælke

Hattekrog til fast ristebjælke
235x99x20 mm

B&W's originalnr.	70,1302,3001470
B&W's SAP-nr.	5200011066
Vægt pr. stk.	3,0 kg
Modelnr.	A13020-0-1470

Hvor er delen monteret?

- På de tværgående ovnrammer og holder de faste ristebjælker på plads.



Arm for drivaksel

Arm for drivaksel, Ø160 mm, 15 grader

B&W's originalnr.	70,1309,0001564
B&W's SAP-nr.	5200007746
Vægt pr. stk.	89,0 kg
Modelnr.	A13090-2-1564

Hvor er delen monteret?

- På drivakslen og får de bevægelige ristebjælker til at bevæge sig frem og tilbage på risten.



Strategiske dele til Vølund-risten

Arm for drivaksel med Bondura-bolt

Arm for drivaksel med Bondura-bolt,
Ø160 mm, 15 grader

B&W's originalnr. 70,1309,0020114

B&W's SAP-nr. 5200008184

Hvor er delen monteret?

- På drivakslen og får de bevægelige riste bjælker til at bevæge sig frem og tilbage på risten.

Vægt pr. stk. 83,0 kg

Modelnr. A13090-2-0114



Sidetætning

Sidetætning, nederst, venstre,
L=890 mm

B&W's originalnr. 70,2205,0415967

B&W's SAP-nr. 5000007214

Hvor er delen monteret?

- Op under sålpladen yderst i ristesiderne.

Vægt pr. stk. 16,0 kg

Modelnr. 220.5-2-15470-3



Sidetætning

Sidetætning, nederst, højre, L=890 mm

B&W's originalnr. 70,2205,0415966

B&W's SAP-nr. 5000007213

Hvor er delen monteret?

- Op under sålpladen yderst i ristesiderne.

Vægt pr. stk. 16,0 kg

Modelnr. 220.5-2-15469-3



Sidetætning

Sidetætning, øverst, venstre, L=683 mm

B&W's originalnr. 70,2205,0415963

B&W's SAP-nr. 5000005543

Hvor er delen monteret?

- Op under sålpladen yderst i ristesiderne.

Vægt pr. stk. 18,4 kg

Modelnr. 220.5-2-15466-4



Sidetætning

Sidetætning, øverst, højre, L=683 mm

B&W's originalnr. 70,2205,0415968

B&W's SAP-nr. 5000005537

Hvor er delen monteret?

- Op under sålpladen yderst i ristesiderne.

Vægt pr. stk. 18,4 kg

Modelnr. 220.5-2-15465-4



Strategiske dele til Vølund-risten

Sidetætning

Sidetætning, midt, venstre,
L=507 mm

B&W's originalnr. 70,2205,0415965

B&W's SAP-nr. 5000005522

Vægt pr. stk. 12,6 kg

Modelnr. 220.5-2-15468-3

Hvor er delen monteret?

- Op under sålpladen yderst i ristesiderne.



Sidetætning

Sidetætning, midt, højre, L=507 mm

B&W's originalnr. 70,2205,0415964

B&W's SAP-nr. 5000005518

Vægt pr. stk. 12,6 kg

Modelnr. 220.5-2-15467-3

Hvor er delen monteret?

- Op under sålpladen yderst i ristesiderne.



Lynskinne

Lynskinne, 2500 mm, B = 8 mm, V2

B&W's originalnr. 70,1311,0134752

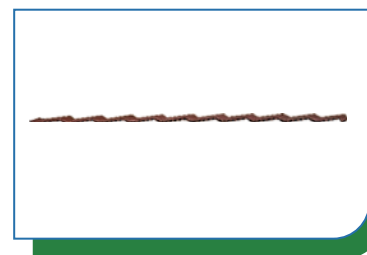
B&W's SAP-nr. 5000007068

Vægt pr. stk. 16,5 kg

Modelnr. 0134752-5

Hvor er delen monteret?

- På siden af de vandkølede ristebløkke.



Lynskinne

Lynskinne 2000 mm, B = 8 mm, V2

B&W's originalnr. 70,1311,0076003

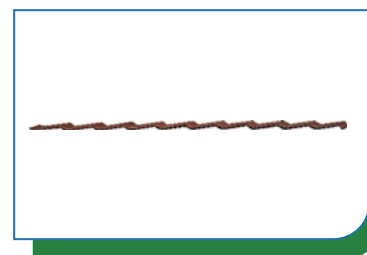
B&W's SAP-nr. 5000007065

Vægt pr. stk. 7,8 kg

Modelnr. 0076003

Hvor er delen monteret?

- På siden af de vandkølede ristebløkke.



Lynskinne

Lynskinne, 2500 mm, B = 8 mm, V1

B&W's originalnr. 70,1311,0056421

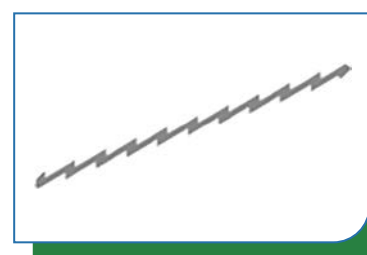
B&W's SAP-nr. 5000007067

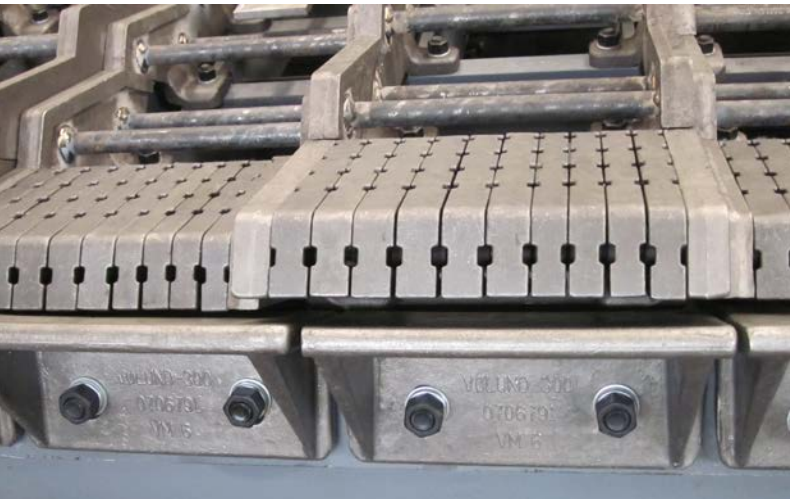
Vægt pr. stk. 9,6 kg

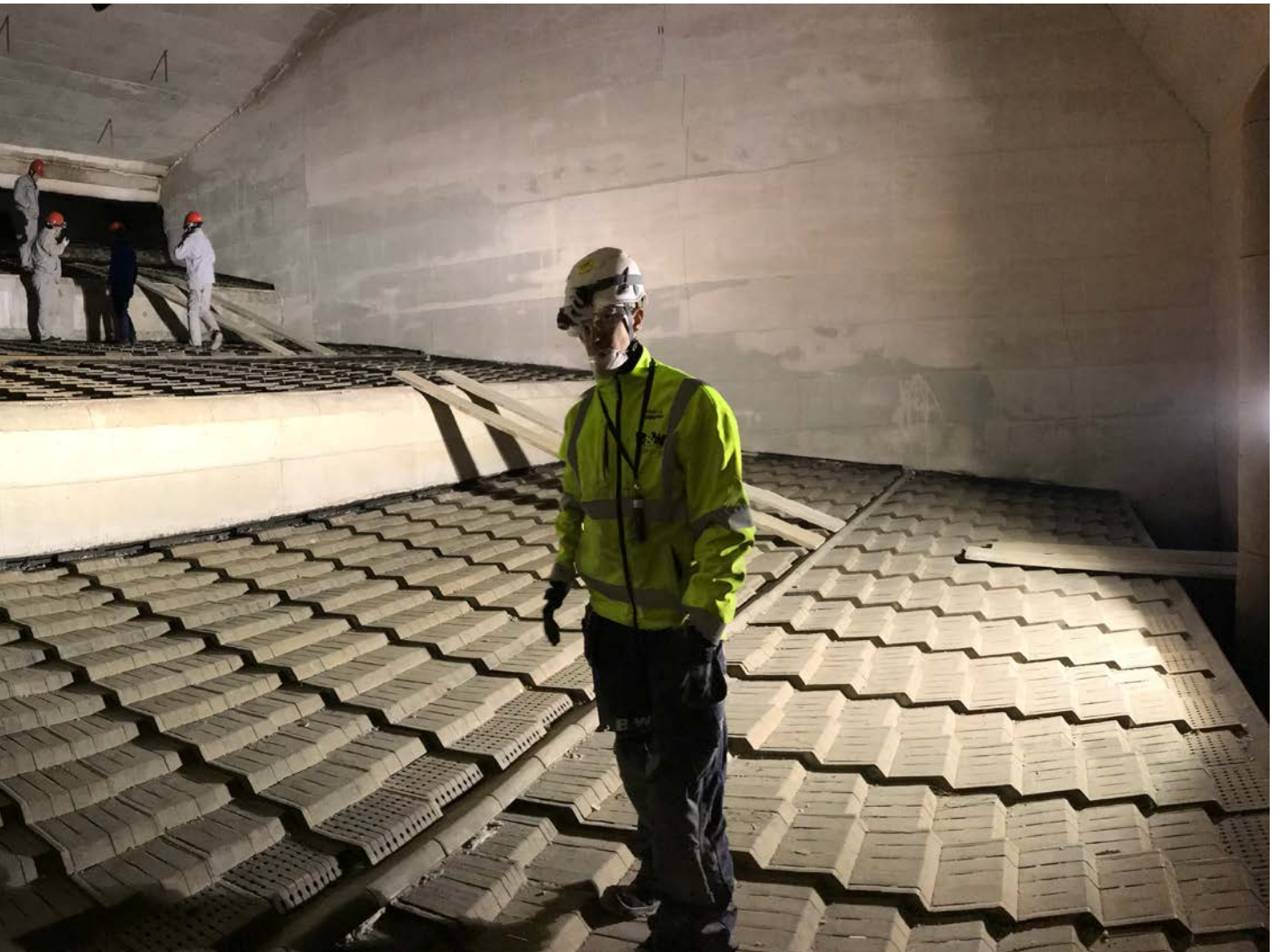
Modelnr. 0056421-3

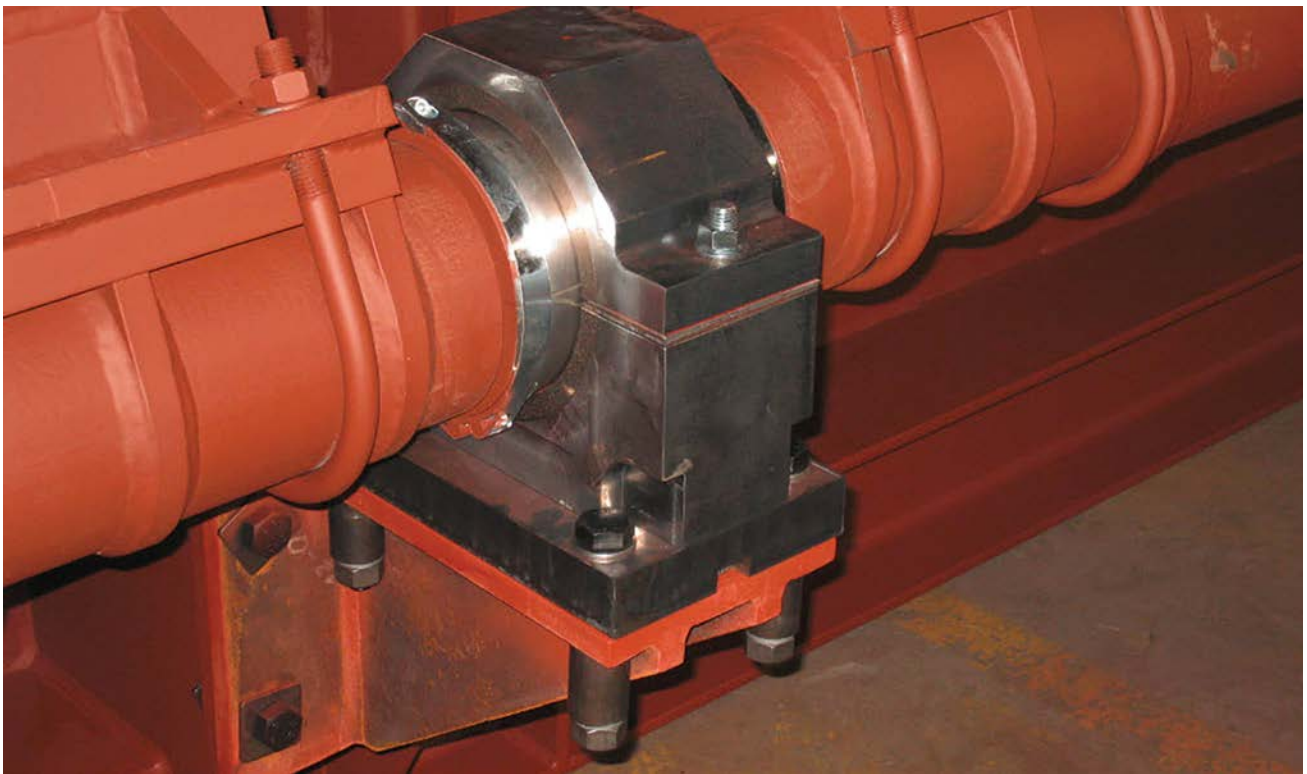
Hvor er delen monteret?

- På siden af de vandkølede ristebløkke.









Babcock & Wilcox

Dybendalsvaenget 3
2630 Taastrup
Denmark
Phone: +45 76.14.34.00

www.babcock.com/renewable

The information contained herein is provided for general information purposes only and is not intended nor to be construed as a warranty, an offer, or any representation of contractual or other legal responsibility.

Dynagrate and *Vølund* are trademarks of The Babcock & Wilcox Company or its affiliates.



RENEWABLE | ENVIRONMENTAL | THERMAL

Established in 1867, Babcock & Wilcox is a global leader in renewable, environmental and thermal technologies and services for power and industrial applications.

For more information or to contact us, visit our website at www.babcock.com.